

HONG KONG

www.lledeco.com.hk

# ELLE 家L居L廊

## DECORATION

DECEMBER 2005 NT\$150 HK\$35

**200+**聖誕送禮選擇  
裝點餐桌4大風格

### 家居宴客專集

# EASY ENTERTAINING

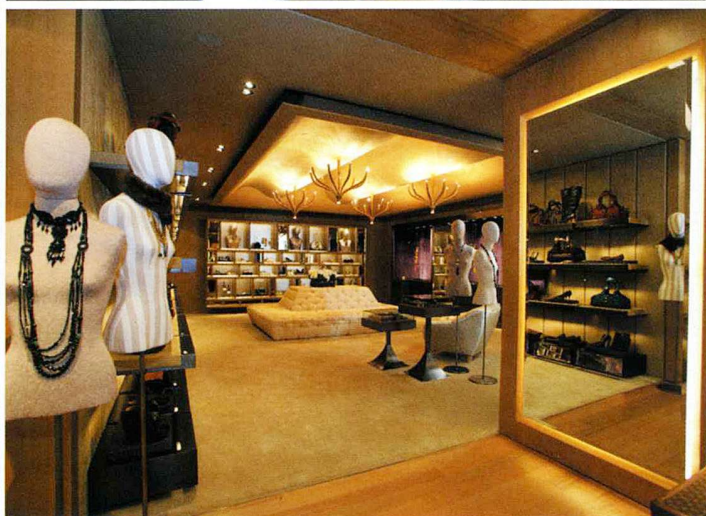
獨家專訪：PIERRE FREY掌門人談布藝新潮/LOMO主席的維也納空中樓閣・佳節色彩與圖案：紅與黑/蝴蝶與天使/七彩繡花  
・探討中環設計新貌・CHRISTIAN LOUBOUTIN的家居世界觀

設計專題 DÉCOR FEATURE

On Pedder



Photo: Lok Cheng



## 場景與空間——ON PEDDER

On Pedder位於會德豐大廈的旗艦店最近換了新裝，由紐約著名設計公司Tsao & McKown的創辦人之一David Tsao一手打造。David出生於香港，對這城的最深印象，就是小時候開學時母親帶他到Lane Crawford購買新恤衫時的片段。別看他西裝骨骨，一副專業人士的模样，說起話來卻興趣自然，一針見血。聽他解構On Pedder新店的设计，猶如聽畢一個精彩的童话故事。

**在甚麼機緣下跟ON PEDDER合作？**

這是我第一次跟Pedder Group合作，不過我跟JOYCE已合作多年，曾為他們設計曼谷和台北的分店，故對東南亞消費者心理和購物

模式有一定認識，而他們對我也絕不陌生。

**這次為ON PEDDER翻新旗艦店的最大挑戰是甚麼？**

On Pedder主要售賣鞋和配飾，設計上最複雜的地方，就是每對鞋的尺寸雖然一樣，然而各有不同的personalities，形狀也不盡相同，也不像衣服般能夠逐一掛起來，所以在觀感上是一個很大的挑戰。故此我們利用了空間作為設計重點，將商店分拆成不同sequences，令每個空間都有截然不同的氣氛，以陳列不同鞋款如上班鞋、消閒鞋和晚裝高跟鞋等，讓顧客像在經歷不同的場景般。

**可否介紹ON PEDDER的室內設計？**店內主要分了四個sequences：第

一個房間稱為「Hot Room」，展出最新的鞋款，牆壁、地板和天花板全都是白色，目的是替顧客洗去街外繁忙的印象。第二個房間為正方形的「Middle Room」，那兒鋪天蓋地都是木，主要售賣配飾和首飾；接著便會走進長方形的「Salon」，鮮艷的絲絨覆蓋牆壁和家具，感覺很glamorous。最後是「Women's Boudoir」，色調回歸到米白色，不過質感仍很豐厚。由暖色到冷色，深色到淺色，我想營造很具對比的意境，希望能帶給人驚喜。

**「SEQUENCES OF SPACE」這個概念在現今商店室內設計上十分流行，你認為原因是甚麼？**

由以往百貨公司採用一個個獨立department的布局，到早前十分流

行的簡約現代設計，我認為這是商店設計的自然發展，就如時裝設計般，每一段時期都會出現一個潮流。我有不少設計靈感都是源自電影的，如Stanley Kubrick的《2001: A Space Odyssey》，戲中的場景一直都很富未來感，不過最後一幕突然回到法國路易十八的房間裡，場景與場景之間的對比很大。那時我便想，其實我也可這樣建築空間，所以在On Pedder我便作了這個嘗試。不過我認為除了考慮潮流以外，設計師絕不能放棄一些基本的概念，如空間的比例、人的需要和期望等，這些在設計上都起著相當重要的作用。

**地址：**香港中環畢打街20號會德豐大廈C1舖；**電話：**2118 3489。